



officine IORI s.r.l.

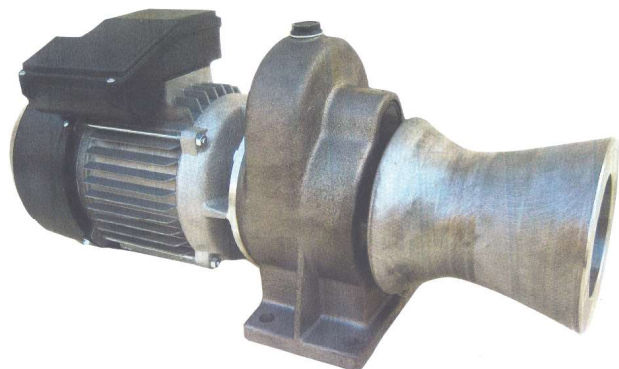
V.le Vittorio Emanuele II no.57/a - 42020 Albinea (RE) - Italy

Tel. 0522/597156-598094 Fax 0522/598138

www.ioriofficine.com - e-mail: info@ioriofficine.com

**GIR MOTOR
Type
MRV - 8 NOKKEVINSJ**

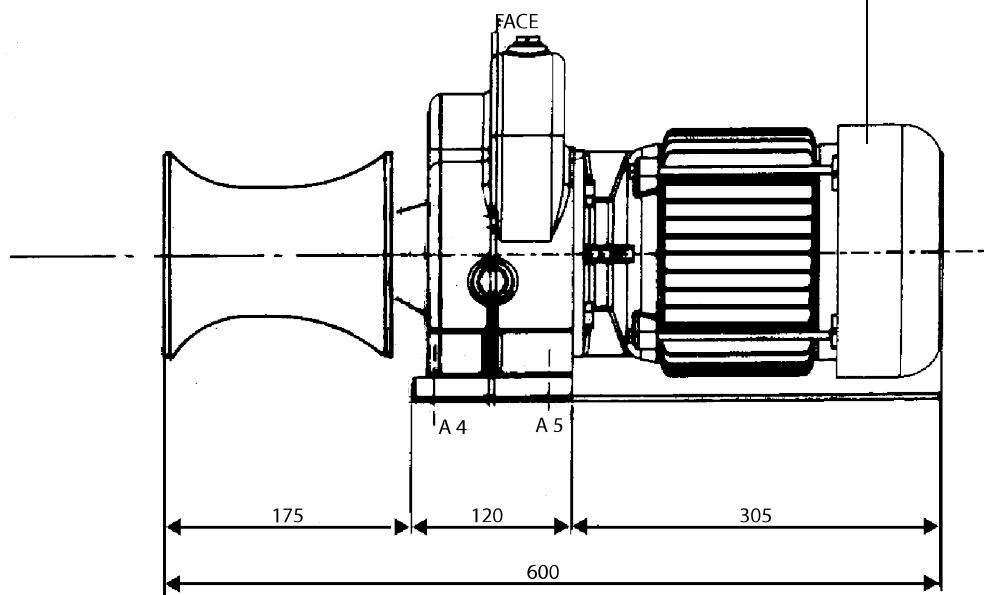
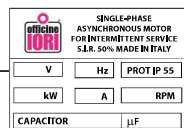
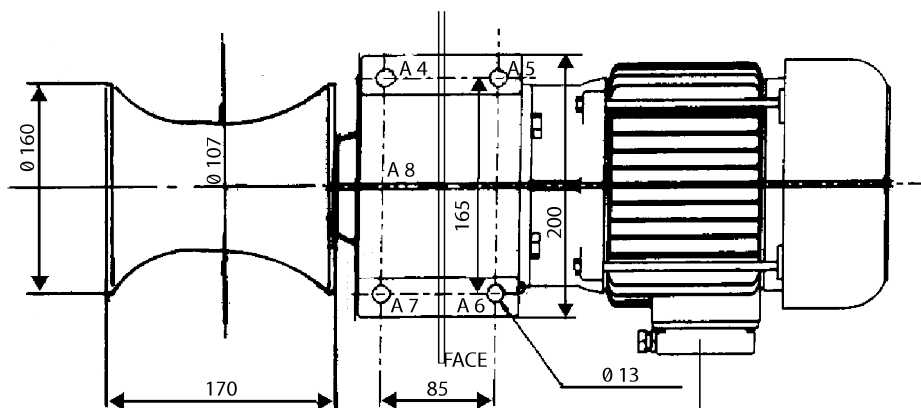
Bruksanvisning for installasjon,
bruk og vedlikehold



OBS:

Fabrikanten fraskriver seg alle former for ansvar med hensyn til skader/personskader som måtte oppstå ved at installasjonsinstrukser gitt i denne bruksanvisning, og til henviste helse og sikkerhet standarder.

GIRMOTOR TYPE MRV-8 NOKKEVINSJ



GIRMOTOR TYPE MRV-8 NOKKEVINSJ

Teknisk spesifikasjoner

Type		MRV 8 CAPSTAN
Safe working load	kg	750
Weight of the gear-motor	kg	37
Lifting speed	m/min	15
Electric motor		single-phase
Power requirement	kw	2,2
* Voltage	V	230
* Frequency	Hz	50
* Current intensity	A	11,5
Shaft rpm	Upm	1400
Hoist dimensions (LengthxWidthxHeight)	mm	600x270x160

MOTOR

Asynkron vekselstrøm motor, selvbremsende med skivebrens.

- Beskyttelsesnivå IP 55 - Utvendig ventilasjon

ED% = 50 - Vinsjen kan da trekke sammenhengende 75m uten pause. Trekker man lengere lengder bør man stoppe og ta pause

REDUKSJONS-GIR

Mekanisk støpejernshus G-25 UNI 5010 - Sylindriske gir med skråfortanning - Aksel opplagret på kulelagre - Oljebadsmøring

* Den elektriske motoren kan være laget for forskjellige frekvenser og spenninger; disse spesifikasjoner er oppgitt på skilt påsatt motoren.

STARTE GIR MOTOREN

1. Før tilkobling til det elektriske kontrollpanelet, sjekk at nettspenningen er den samme som oppgitt på motorens skilt.
2. Brukeren må anordne elektrisk forbindelse til girmotoren, og må anvende isolerte ledninger med adekvat tverrsnitt og med en stikkontakt oppstrøms med egnet bryter med et differensialt magnet/termisk rele for beskyttelse mot overstrøm og overledning. Kontroller også at jordingen er sikker og tilkoblet jord.
3. Tverrsnittet på strømforsyningskabelen må dimensjoneres med hensyntagen til dennes lengde som, vist i (Fig.1)

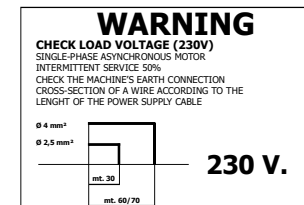


Fig. 1

VEDLIKEHOLD

Reduksjonsgir

Transmisjonen har oljebadsmøring. Sjekk nivået regelmessig.



Påse at det ikke er unormale oljelekkasjer, som kan påvirke driften.

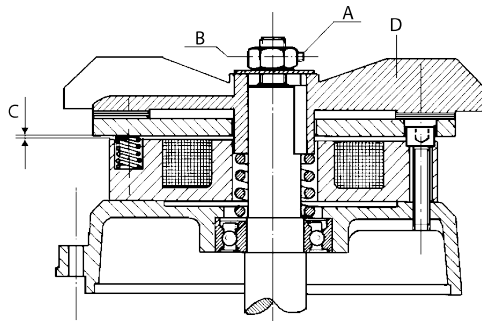


Fig.1

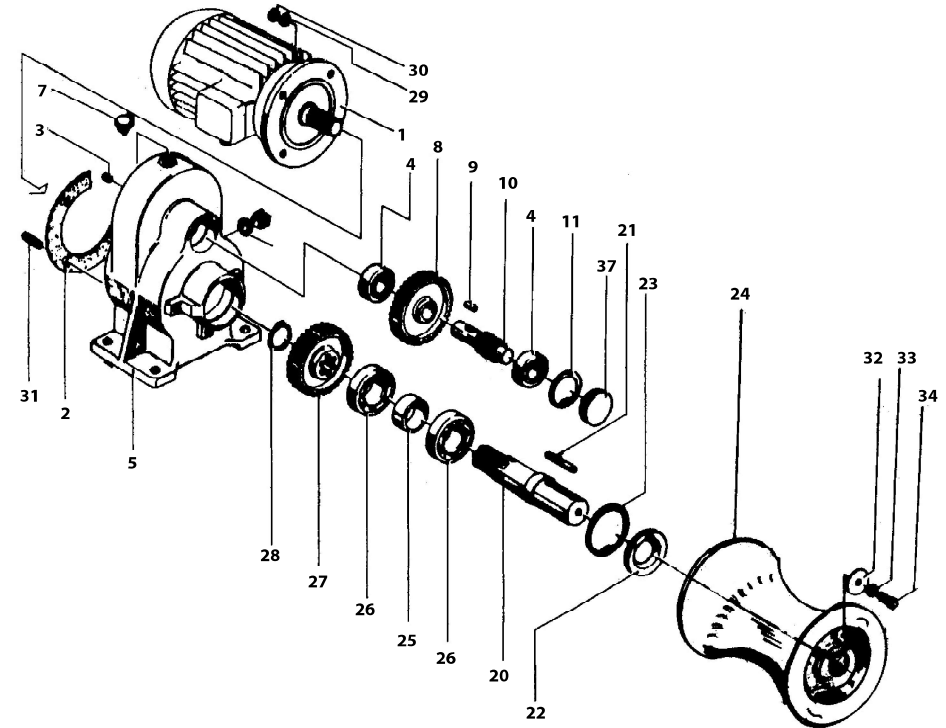
Brems

Sjekk regelmessig at bremsen som holder lasten virker effektivt; om nødvendig juster som følger: -fjern motordekselet ved å løsne de fire selvgjengende skruene på viftehuset; -juster luftgapet ved å løsne sekskanthull skruen 'A' og roter mutter 'B': avstanden 'C' må være mellom 0.4 og 0.6 mm. Når motoren går, må viften 'D' rotere fritt uten å subbe mot skiven. Sjekk at bremsen fungerer korrekt, og sett på dekelet igjen med skruene.



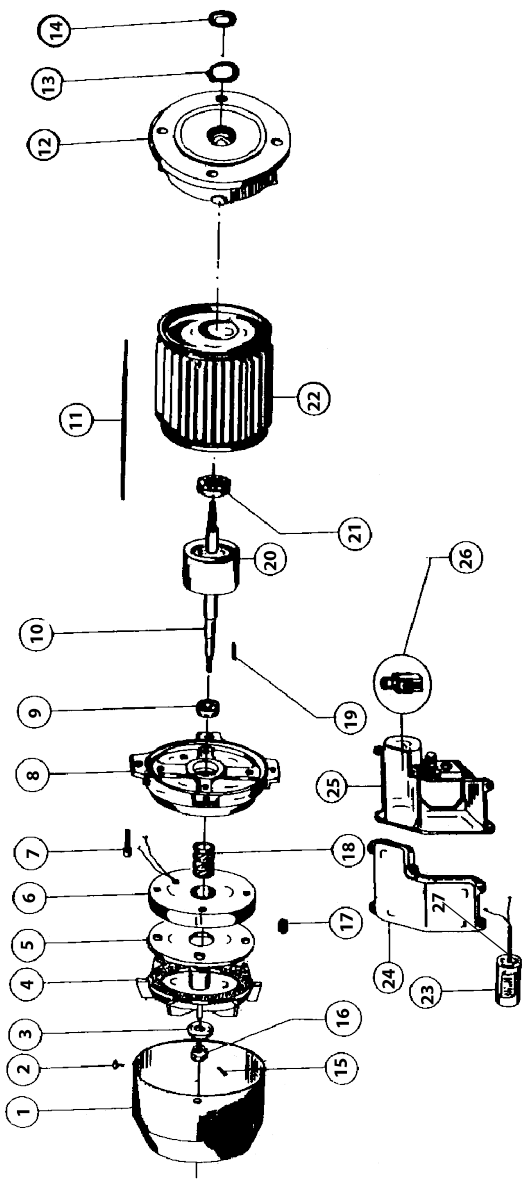
Det er på det strengeste forbudt å la lasten falle på en ukontrollert måte.

GIR MOTOR TYPE MRV - 8 NOKKEVINSJ (TAV.1)



01	Driving shaft	23	Sealing ring I-62
02	Gasket motor sp.0,5	24	Winch
03	Screw 10x8	25	Spacer
04	Bearing 20x47x14	26	Bearing 35x62x14
05	Reduction gear box	27	Crown 2° couple
07	Tapered cap 1/2" gas	28	Stop ring E-35
08	Crown 1° couple	29	Washer grower 10,2
09	Key 8x7x20	30	Nut M 10
10	Bench pinion	31	Stud bolt M 10x40
11	Stop ring I-47	32	Washer 12x47
20	Output shaft	33	Washer 8x22
21	Key 10x8x35	34	Screw TE M 8x30
22	Sealing ring 38x62x7	37	Level cap 3/8" gas

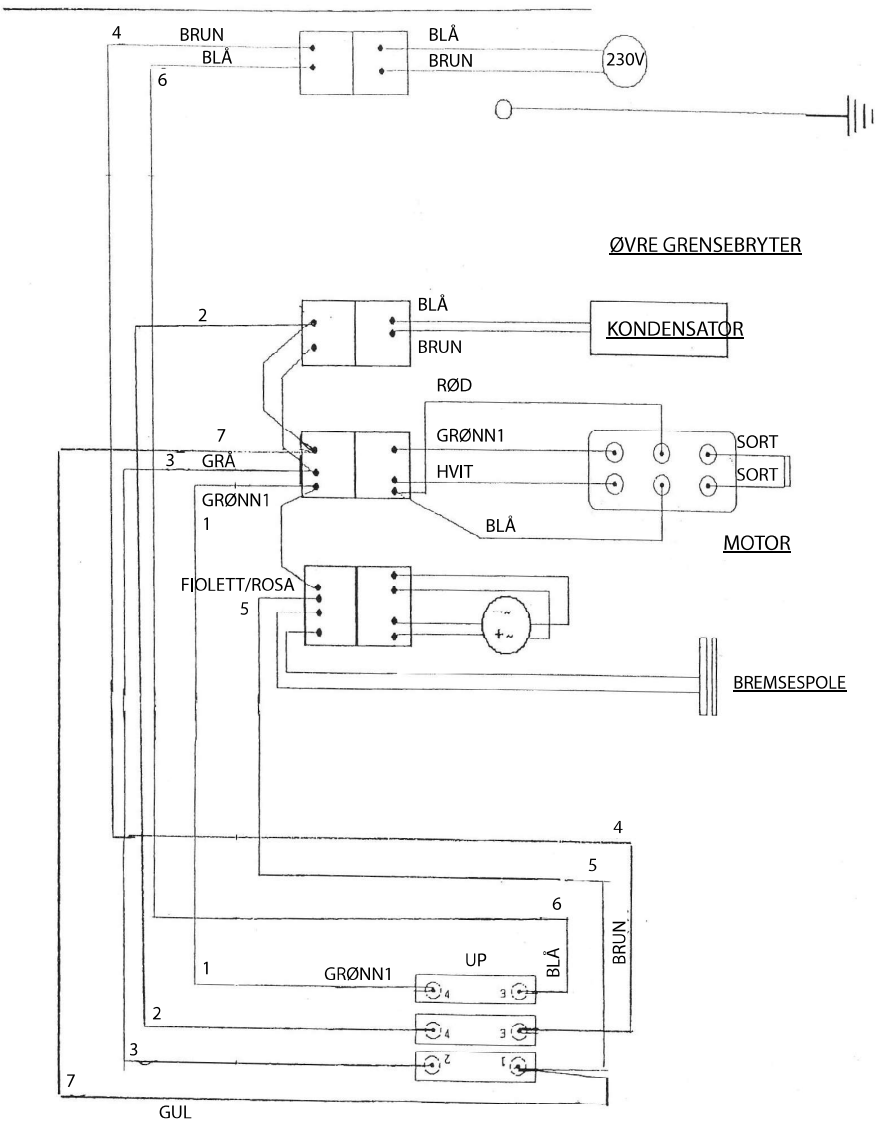
GIR MOTOR TYPE MRV - 8 NOKKEVINSJ (TAV.2)



01	Motor casing
02	Casing self-tapping screw
03	Washer 12x40
04	Fan
05	Disc
06	Brake coil
07	Socket head screw 8x35
08	Motor shield
09	Bearing 52x25x15
10	Driving shaft
11	Stud bolt
12	Motor flange
13	Internal snap ring
14	Sealing ring
15	Allen screw
16	High nut diam.12
17	Disc pushing spring
18	Fan spring
19	Key 6x6x18
20	Rotor
21	Bearing 47x20x17
22	Stator with winding
23	Capacitor Mf...
24	Terminal board cover
25	Terminal board box
26	Rectifier unit
27	Plates of the motor

officine FORI			
SINGLE-PHASE ASYNCHRONOUS MOTOR FOR INTERMITTENT SERVICE S.I.R. 50% MADE IN ITALY			
V	Hz	PROT IP 55	
kW	A	RPM	
CAPACITOR	µF		

ELEKTRISK EN-FASE DIAGRAM FOR FOTPEDAL



CE' SAMSVAR SERKLÆRING

**ERKLÆRING I HENHOLD TIL ART. 13 PARAG.1
DIREKTIV 2006/42/CE**

Vi

Officine IORI s.r.l. - Viale Vittorio Emanuele II no.57/A
42020 Albinea - Reggio Emilia

ERKLÆRER SOM ENEANSVARLIGE AT MASKINEN:

GIR MOTOR

Type MRV - 8 CAPSTAN

Serie number: 2106

SOM DENNE DOKUMENTASJONEN REFERER TIL, ER I SAMSVAR MED
KRAVENE I DIREKTIV 2006/42/CE OG UNDERLIGGENDE TILLEGG.
ERKLÆRINGEN ER UTSTEDT I HENHOLD TIL APPENDIX II, PART 1, SECTION
A, I DET OVENFOR NEVNTE DIREKTIV.

Etter forespørsel fra nasjonal myndighet, vill informasjon angående denne
maskinen bli sendt via e-mail, fax eller vanlig post.

Albinea, 15/10/2020

L'Amministratore
Officine IORI s.r.l.
IORI FRANCO